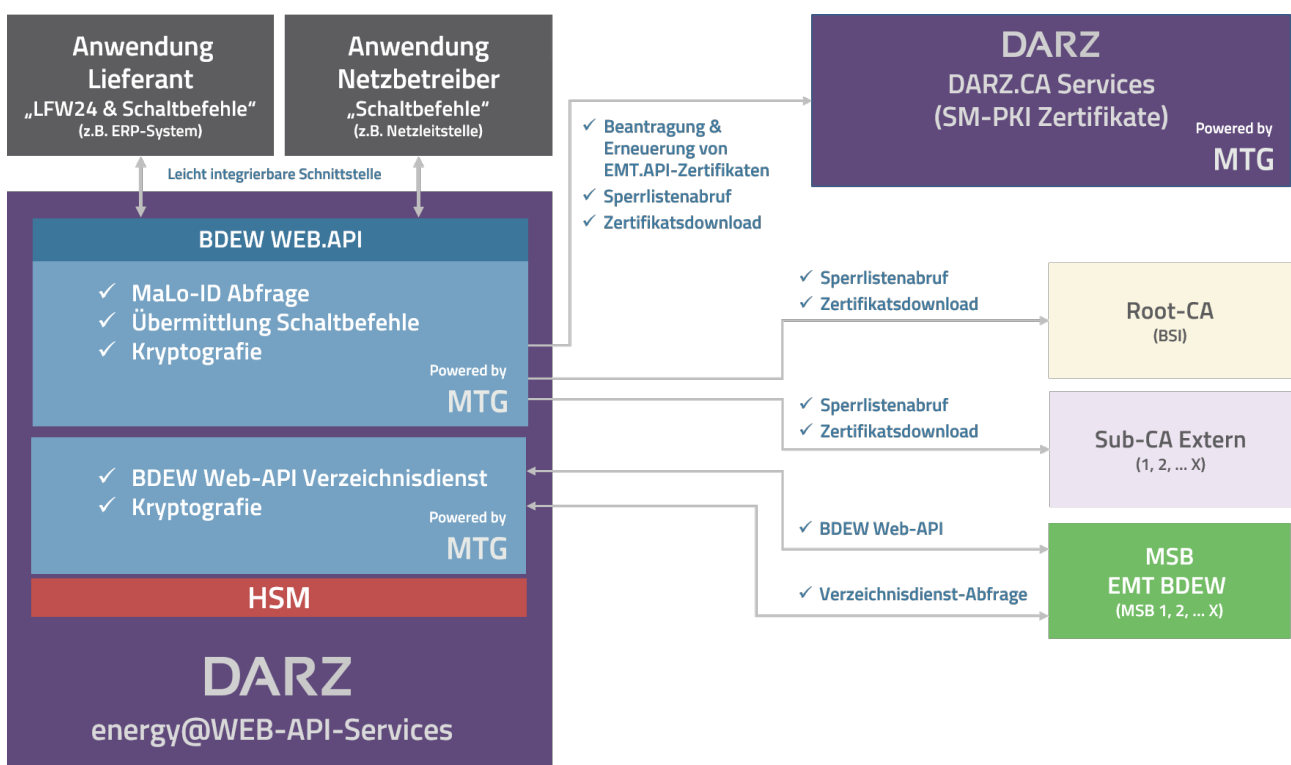


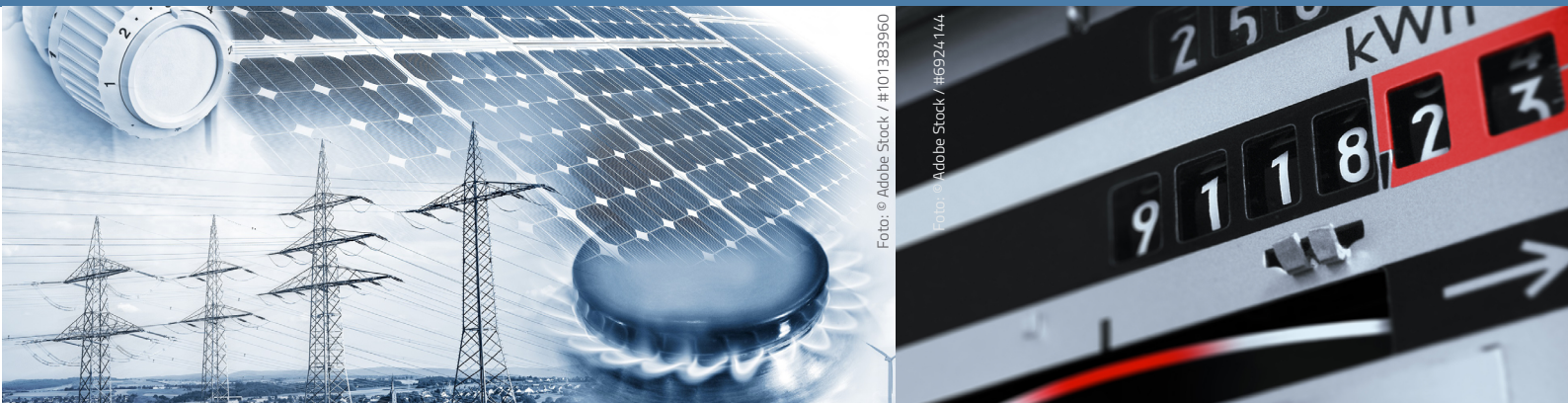


photo: Rose Galloway Green/Unsplash

energy@Web-API-Services

Ab dem 6. Juni 2025 fordert die Bundesnetzagentur einen Lieferantenwechsel innerhalb von 24 Stunden sowie die sichere Übermittlung von Schaltbefehlen gemäß § 14a EnWG. In Zusammenarbeit mit dem deutschen und mehrfach zertifizierten Infrastrukturdienstleister der DARZ GmbH präsentieren wir Ihnen einen leistungsstarken Managed Service auf Basis der neuen BDEW Web-API. Unsere energy@Web-API-Services unterstützen Sie dabei, diese Anforderungen effizient und regelkonform umzusetzen.





Der neue Service für Lieferanten und Netzbetreiber

In Zusammenarbeit mit dem deutschen und mehrfach zertifizierten Infrastrukturdienstleister der DARZ GmbH präsentieren wir Ihnen einen leistungsstarken Managed Service auf Basis der neuen BDEW Web-API. Dieser innovative Dienst ermöglicht nicht nur die Abfrage der MaLo-ID im Rahmen des LFW24, sondern bietet noch viel mehr: Lieferanten und Netzbetreiber können damit sicher und regelkonform Schaltbefehle an den zuständigen Messstellenbetreiber (MSB) übermitteln.

Ihre Vorteile auf einem Blick



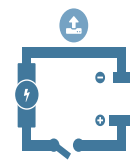
MaLo-ID Abfrage

Auf Basis der BDEW Web-API bieten wir Ihnen einen Abruf der MaLo-ID, im Rahmen des LFW24, vollständig BDEW- und SM-PKI-konform an.



Verzeichnisdienstabfrage

Profitieren Sie von einer schnellen, einfachen und sicheren Möglichkeit, Verzeichnisdienstabfragen automatisiert durchzuführen.



Übermittlung Schaltbefehle

Übermitteln Sie sicher und regelkonform Schaltbefehle an den zuständigen Messstellenbetreiber (MSB).



Passende Zertifikate

Direkt die passenden EMT.API-Zertifikate dazu buchen und eine sichere, verschlüsselte Kommunikation sowie eine zuverlässige Authentifizierung ist garantiert.



Einfache Integration

Bestehende Anwendungen, wie z. B. ERP-Systeme für den Lieferantenwechsel oder Anwendungen zur Ausführung von Schaltbefehlen, lassen sich problemlos und unabhängig von ihrer Infrastruktur über die BDEW Web-API anbinden.



Mit der DARZ-CA liefern wir alle benötigten Zertifikatstypen für die Akteure in den vorgeschriebenen Rollen.



DARZ.CA – Sub-CA Service

Mit der DARZ.CA, einer zertifizierten Sub-CA der Smart Meter PKI gemäß BSI TR-03145, erhalten Sie genau die Zertifikate, die Sie für den 24-Stunden-Lieferantenwechsel und die sichere Übermittlung von Schaltbefehlen an den Messstellenbetreiber (MSB) benötigen. Unsere Lösungen sind optimal auf die energy@Web-API-Services abgestimmt, sodass Sie Ihre Prozesse reibungslos und effizient integrieren können. Vertrauen Sie auf eine Lösung, die Sicherheit, Zuverlässigkeit und nahtlose Funktionalität vereint.

Für die Nutzung der BDEW Web-API benötigen alle Marktteilnehmer gültige EMT.API-Zertifikate, die von einer autorisierten Sub-Certification Authority (Sub-CA) ausgestellt werden. Diese Zertifikate garantieren eine sichere, verschlüsselte Kommunikation sowie eine zuverlässige Authentifizierung – essenziell für die Einhaltung der neuen Anforderungen.

Wir sind für Sie da

Erhalten Sie mehr Informationen auf unserer Website www.mtg.de und sichern Sie sich ein persönliches Beratungsgespräch mit einem unserer Experten.



MTG

MTG bietet kundenorientierte Managed Services und bedarfsgerechte On-Premise-Lösungen für Certificate Lifecycle Management, PKI und Key Management Systeme – damit Sie Ihre Sicherheitsanforderungen schnell und einfach erfüllen können.

MTG AG · Dolivostrasse 11 · 64293 Darmstadt
Tel +49 6151 8000-0 · contact@mtg.de

mtg.de